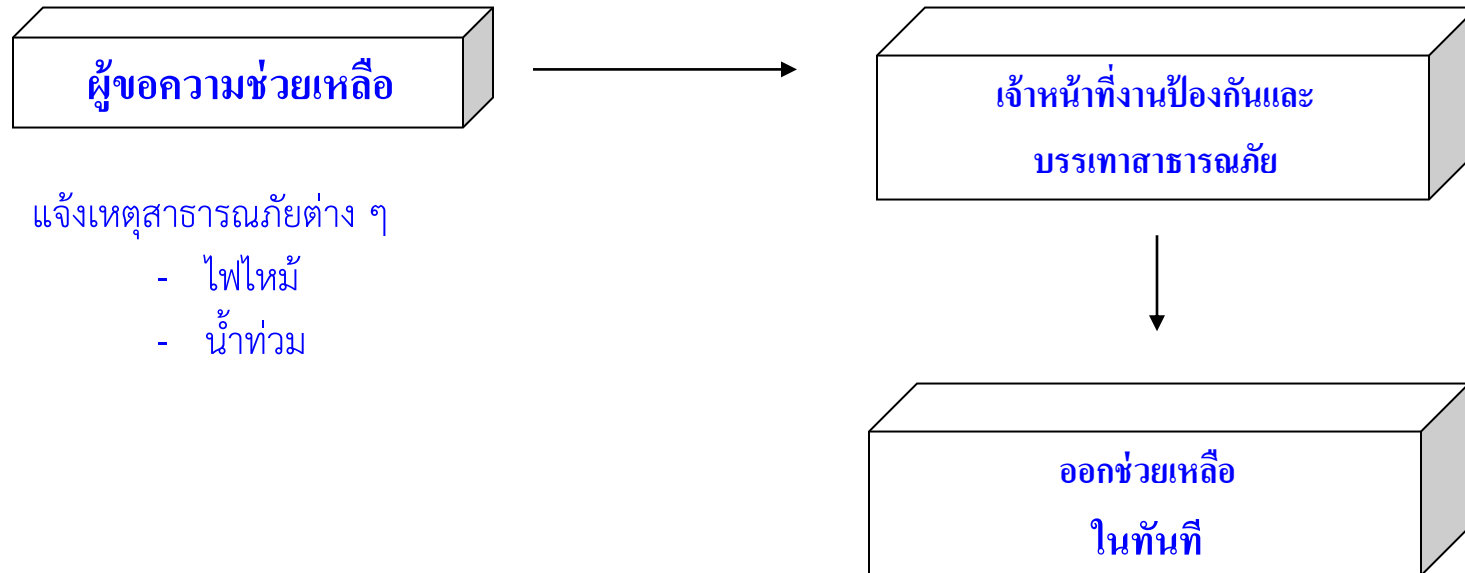
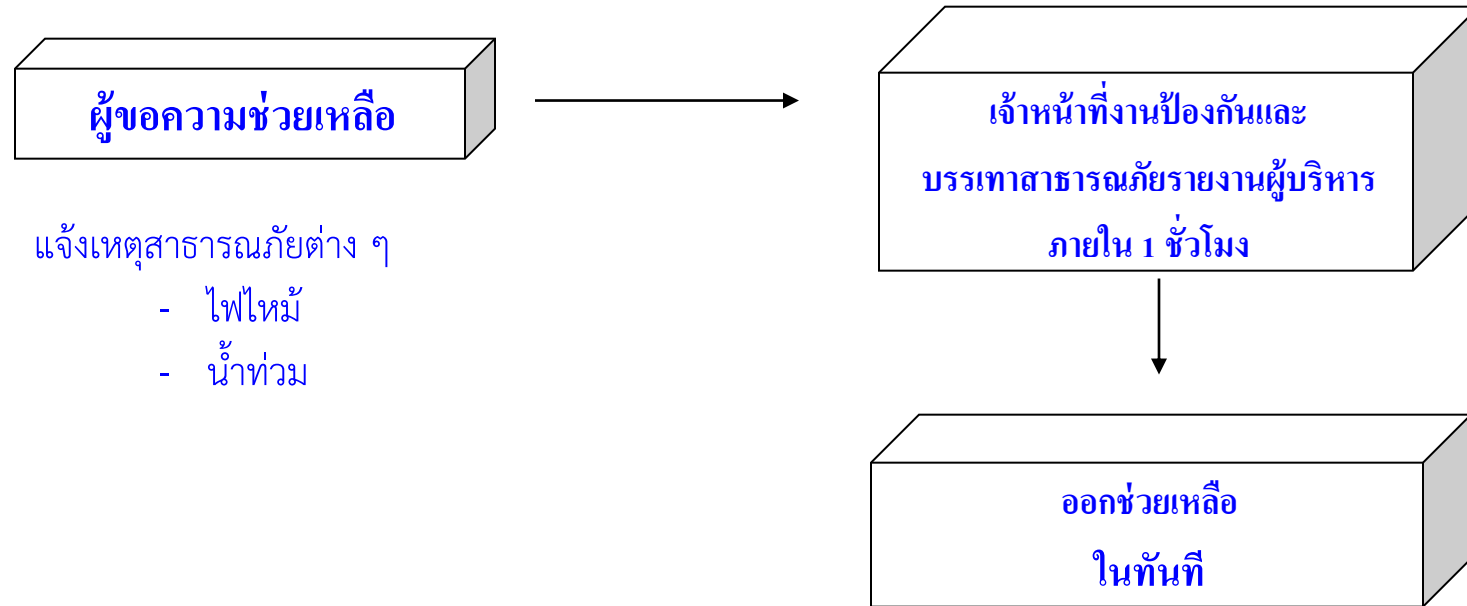


แผนผังแสดงขั้นตอนและระยะเวลาการปฏิบัติราชการ (การช่วยเหลือสาธารณภัย)



ขั้นตอนการช่วยเหลือสาธารณภัย เวลาปฏิบัติงานเดิม - ชั่วโมง เวลาปฏิบัติงานที่ปรับลด ในทันที
ผู้รับผิดชอบ นายวิษณุ อ่อนอ่อน และนายกฤษณะ ทางเจริญ ตำแหน่งเจ้าพนักงานป้องกันและบรรเทาสาธารณภัย

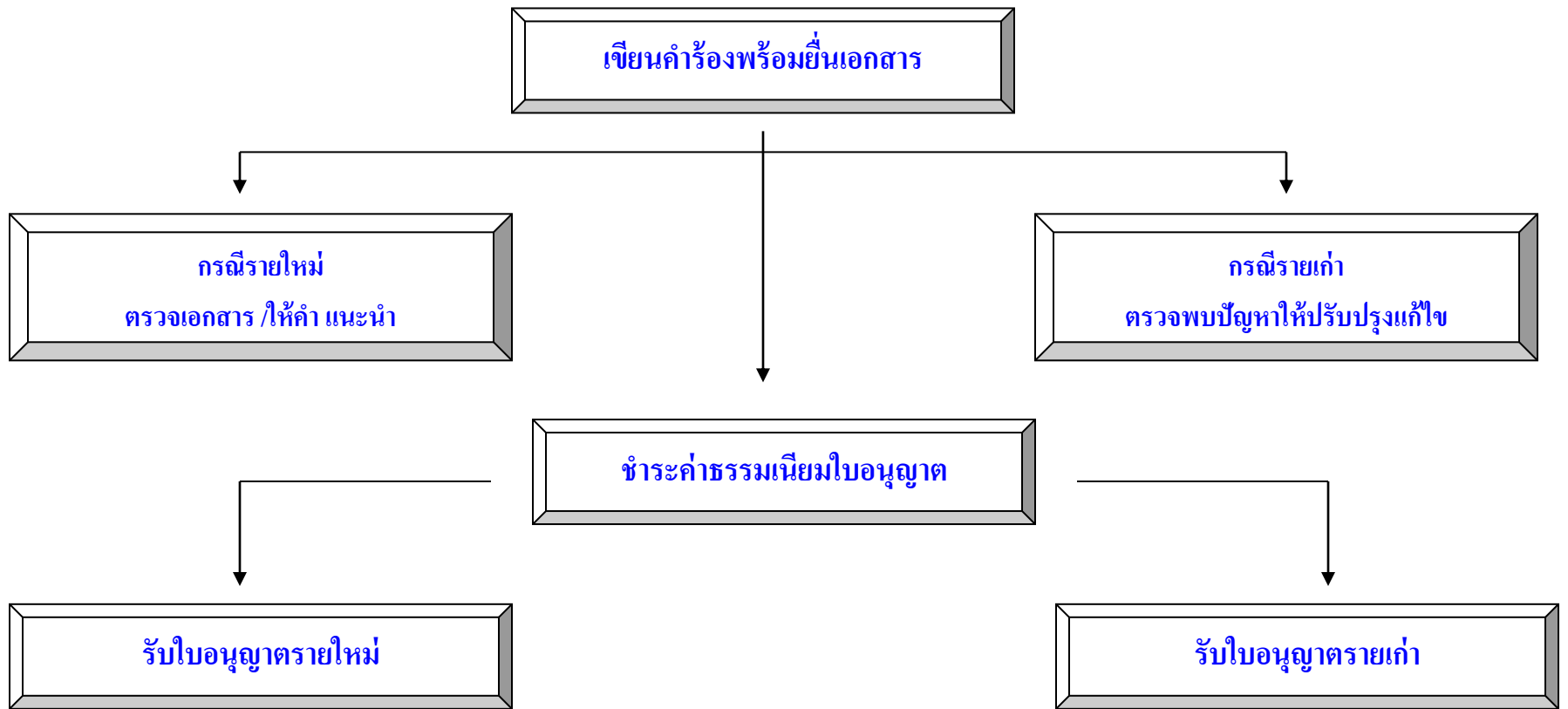
แผนผังแสดงขั้นตอนและระยะเวลาการปฏิบัติราชการ (งานป้องกันบรรเทาสาธารณภัย)



ขั้นตอนงานป้องกันบรรเทาสาธารณภัย เวลาปฏิบัติงานเดิม ๑ ชั่วโมง เวลาปฏิบัติงานที่ปรับลด ในทันที

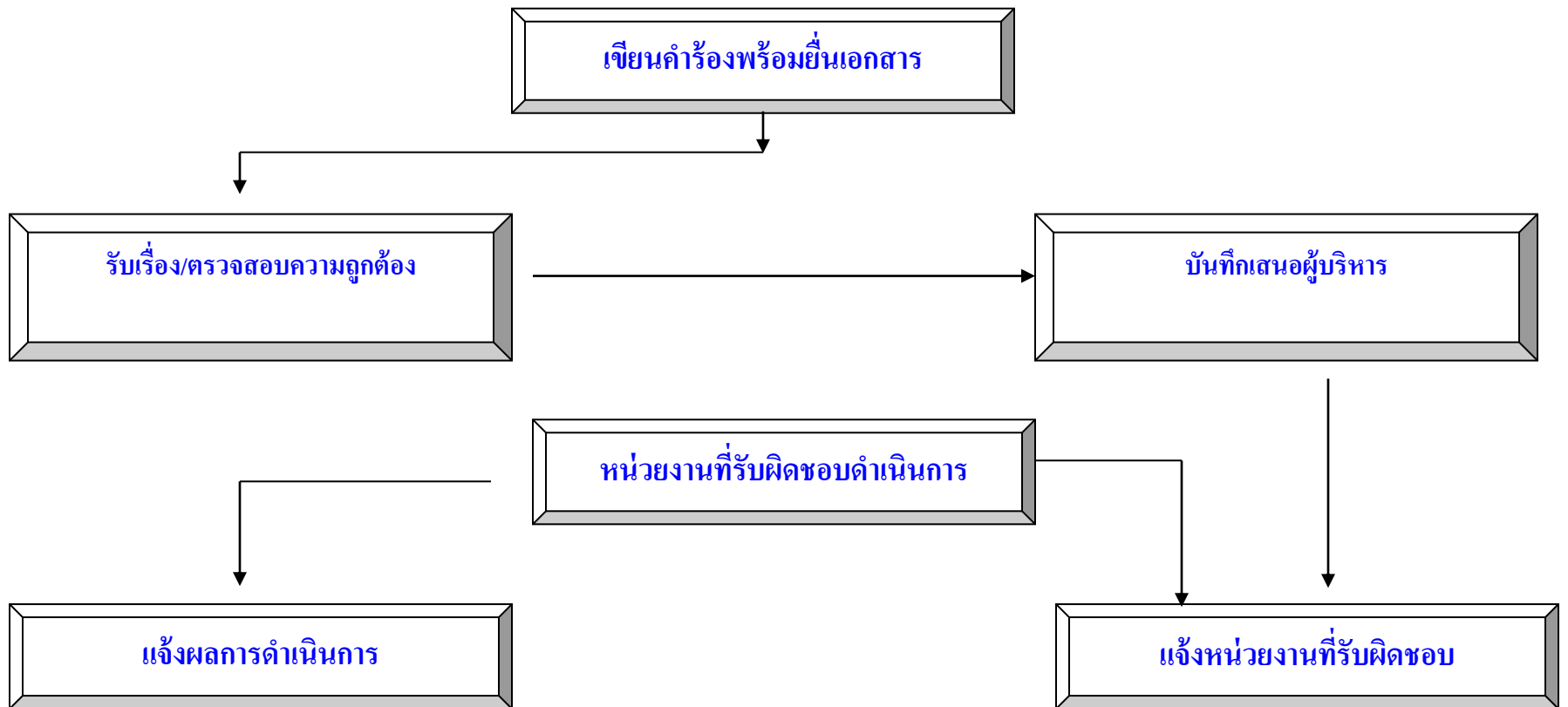
ผู้รับผิดชอบ นายวิษณุ อ่อนอ่อนวม และนายกฤษณะ ทางเจริญ ตำแหน่งเจ้าพนักงานป้องกันและบรรเทาสาธารณภัย

แผนผังแสดงขั้นตอนและระยะเวลาการปฏิบัติราชการ
(การขอใบอนุญาตประกอบกิจการต่าง ๆ)



ขั้นตอนการขอใบอนุญาตประกอบกิจการต่าง ๆ เดิม ๓๐ วัน ต่อราย เวลาปฏิบัติงานที่ปรับลด ๒๐ วันต่อราย
ผู้รับผิดชอบ นางสาวจรรุภัตน์ รุ่งเรือง ตำแหน่ง เจ้าพนักงานสาธารณสุข

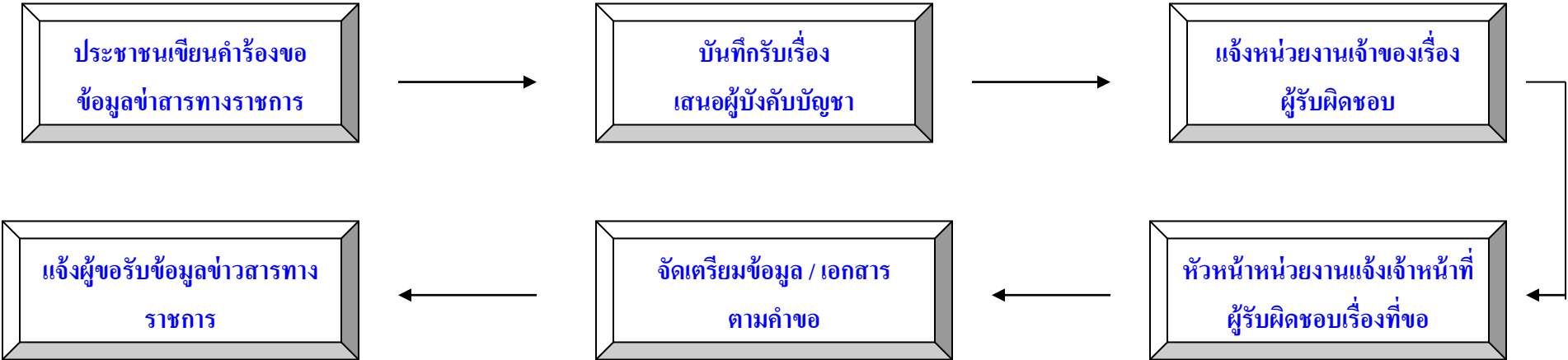
แผนผังแสดงขั้นตอนและระยะเวลาการปฏิบัติราชการ
(รับแจ้งเรื่องราวร้องทุกข์)



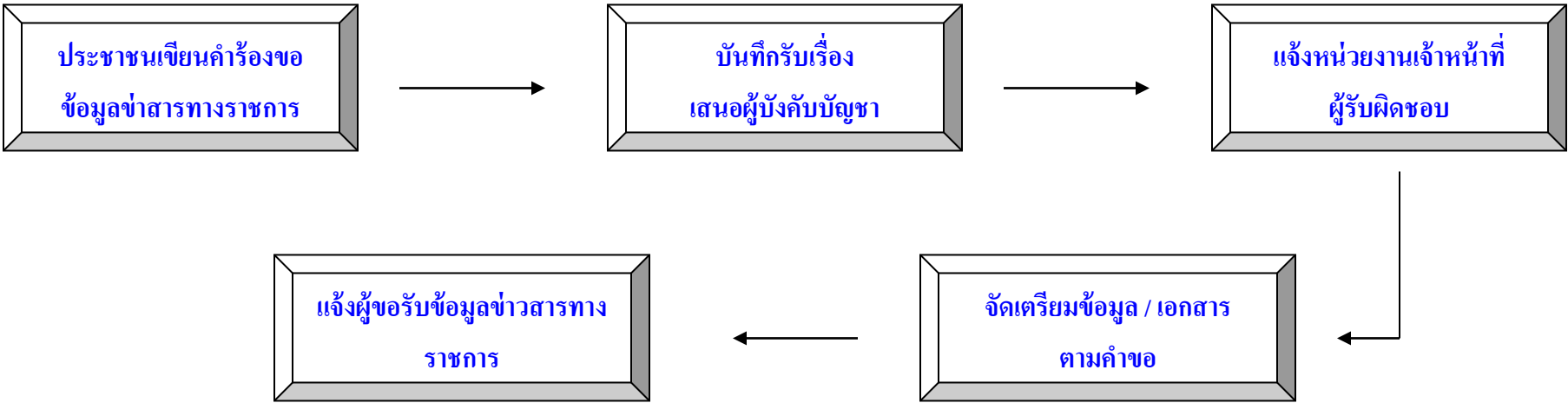
ขั้นตอนการรับแจ้งเรื่องราวร้องทุกข์ ๑๕ วันต่อราย เวลาปฏิบัติงานที่ปรับลด ๗ วันต่อราย

แผนผังแสดงขั้นตอนและระยะเวลาการปฏิบัติราชการ

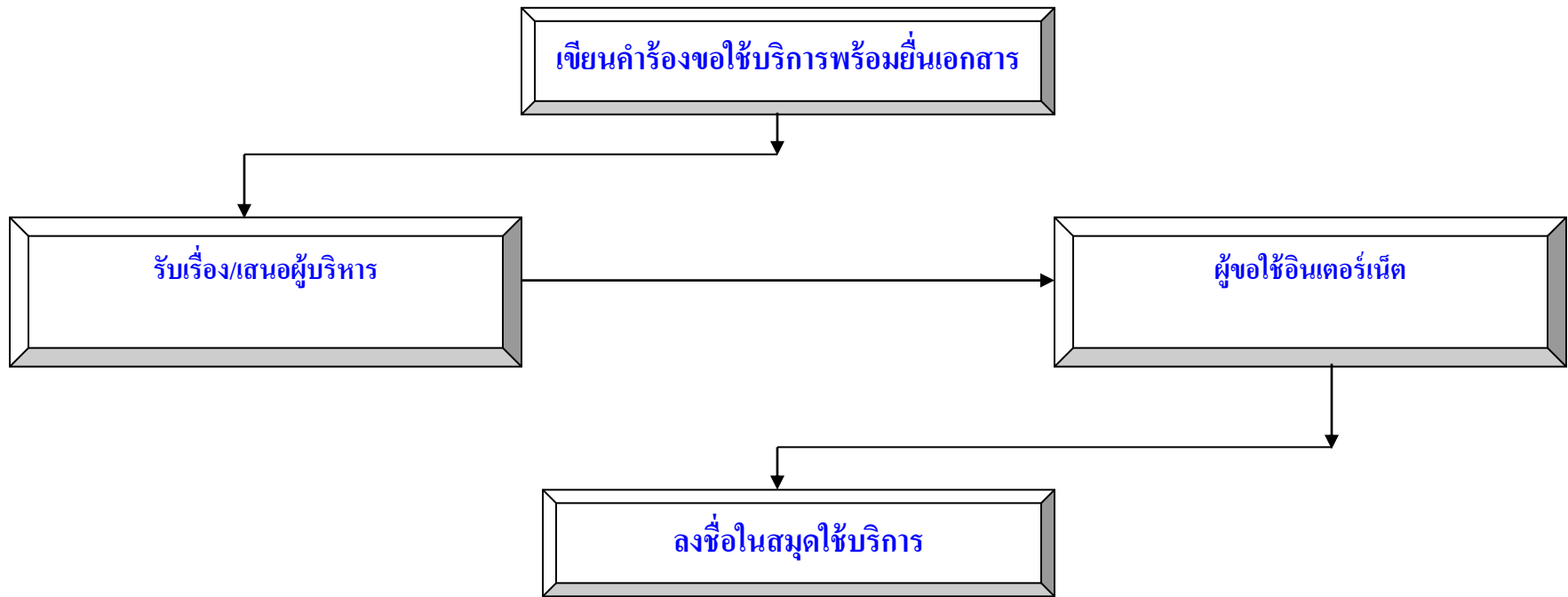
(การขอข้อมูลข่าวสารทางราชการเดิม)



(การขอข้อมูลข่าวสารทางราชการกำหนดใหม่)

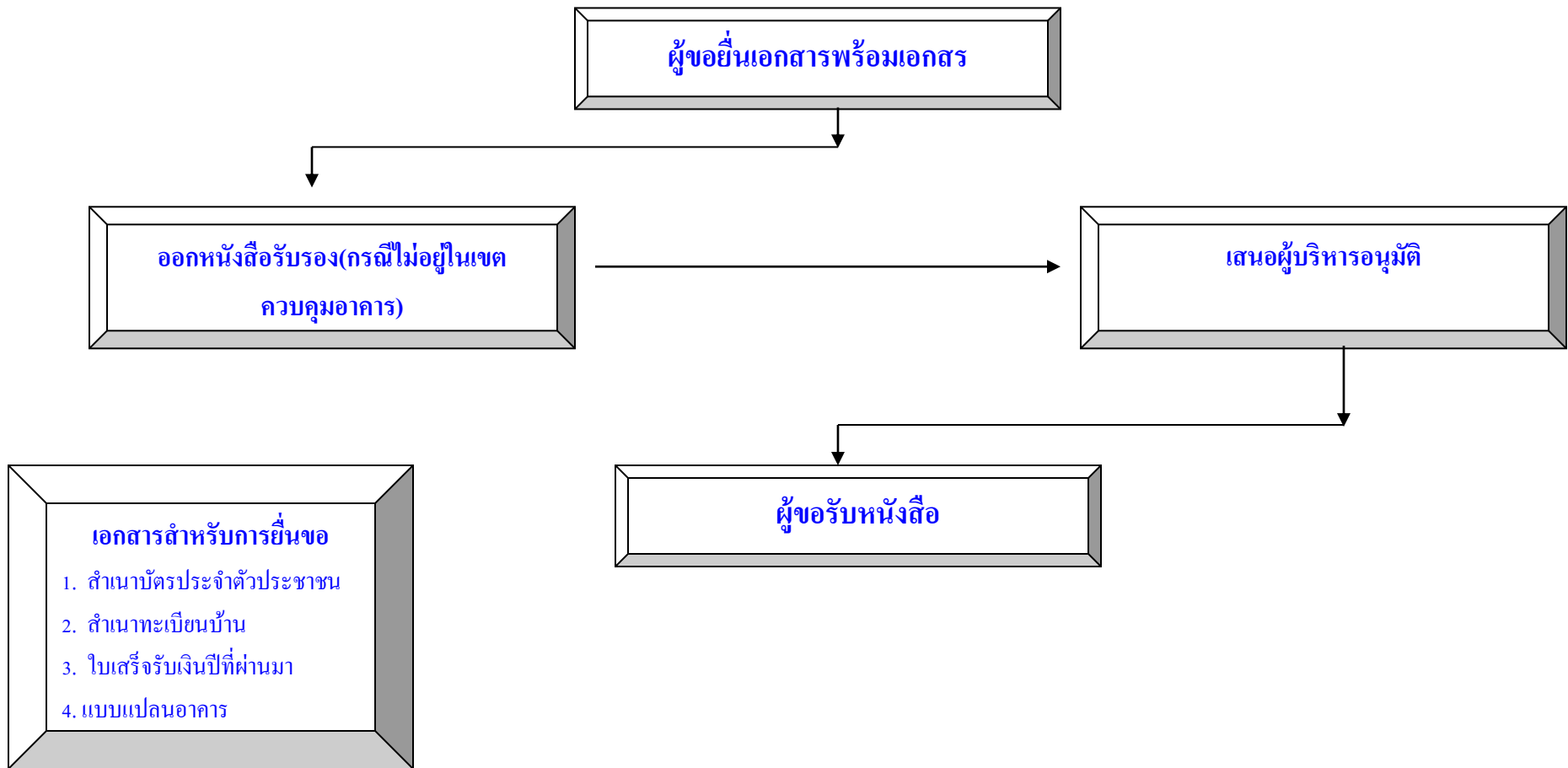


แผนผังแสดงขั้นตอนและระยะเวลาการปฏิบัติราชการ
(บริการอินเทอร์เน็ต)



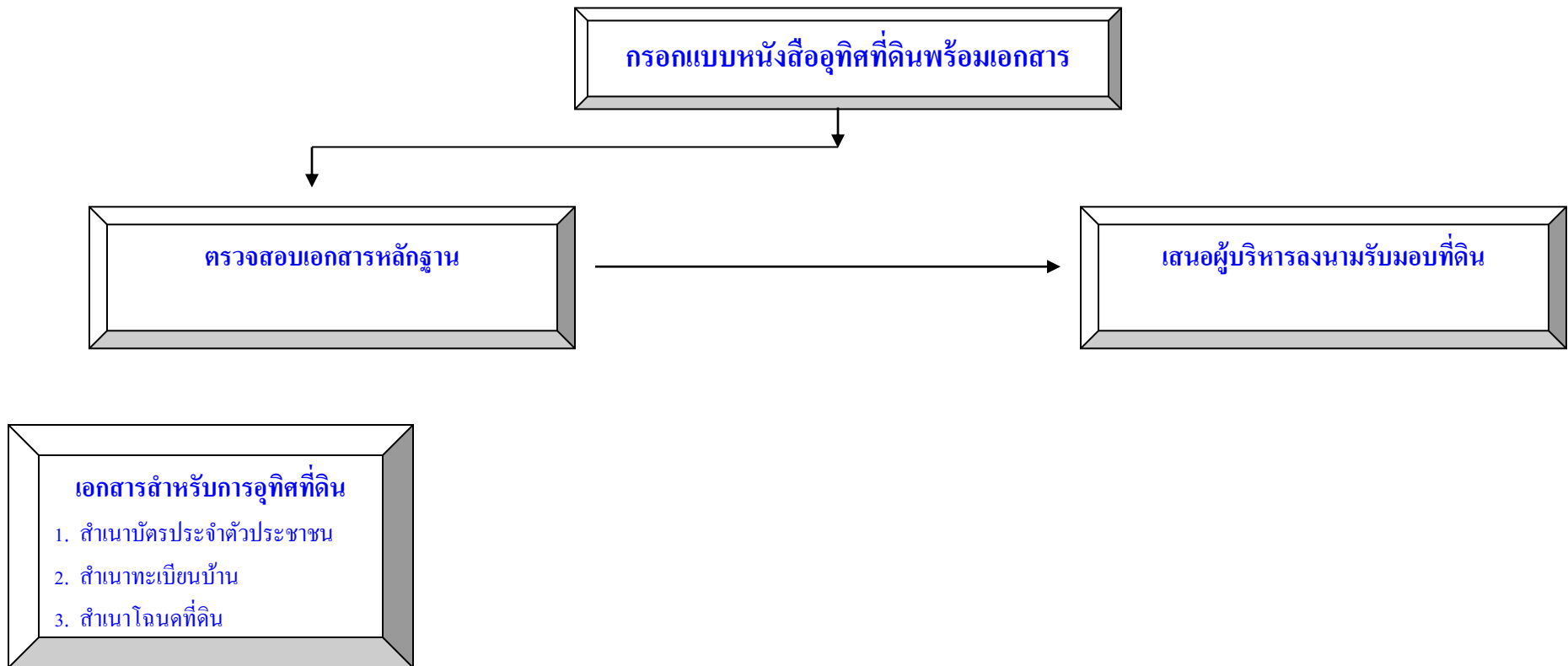
ขั้นตอนการขอใช้บริการอินเทอร์เน็ต เดิม ๕ นาที ต่อราย เวลาปฏิบัติงานที่ปรับลด ๓ นาทีต่อราย
ผู้รับผิดชอบ นายสุวัฒน์ อ่วมคร้าม

แผนผังแสดงขั้นตอนและระยะเวลาการปฏิบัติราชการ (ขออนุญาตก่อสร้างอาคาร)



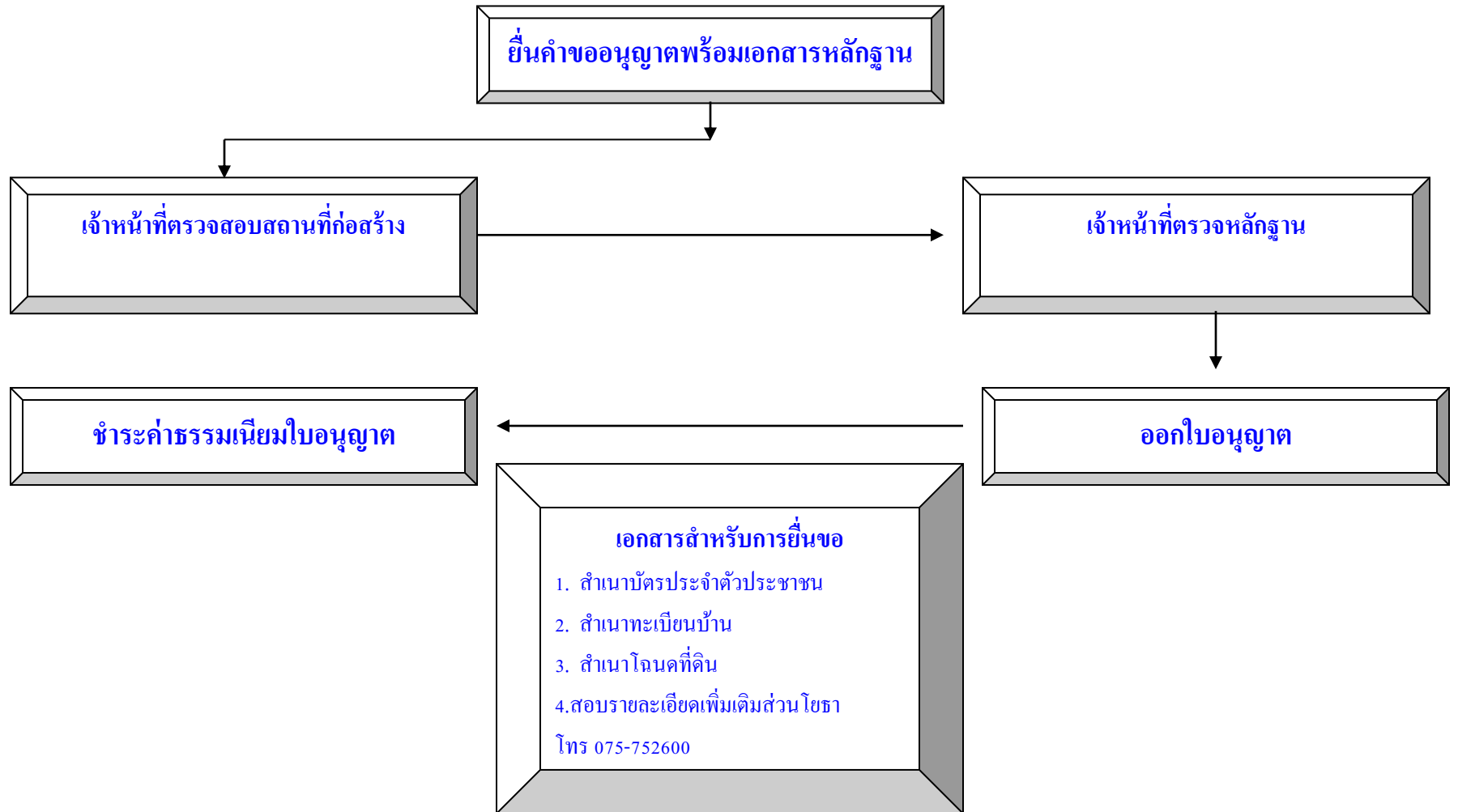
ขั้นตอนการขออนุญาตก่อสร้างอาคาร เดิม ๑๐ วันต่อราย เวลาปฏิบัติงานที่ปรับลด ๑๐ วันต่อราย
ผู้รับผิดชอบ นายเอนก นิยมผล ตำแหน่ง ผู้อำนวยการกองช่าง

แผนผังแสดงขั้นตอนและระยะเวลาการปฏิบัติราชการ (อุทิศที่ดินเพื่อเป็นทางสาธารณะ)



ขั้นตอนการอุทิศที่ดินเพื่อเป็นทางสาธารณะ เดิม ๗ วัน ต่อราย เวลาปฏิบัติงานที่ปรับลด ๕-๖ วันต่อราย
ผู้รับผิดชอบ นายเอนก นิยมผล ตำแหน่ง ผู้อำนวยการกองช่าง

แผนผังแสดงขั้นตอนและระยะเวลาการปฏิบัติราชการ (การขออนุญาตขุดดินและถมดิน)



ขั้นตอนการขออนุญาตขุดดินและถมดิน ๗ วัน ต่อราย เวลาปฏิบัติงานที่ปรับลด ๕ วันต่อราย
ผู้รับผิดชอบ นายเอนก นิยมผล ตำแหน่ง ผู้อำนวยการกองช่าง

แผนผังแสดงขั้นตอนและระยะเวลาการปฏิบัติราชการ (งานจัดเก็บรายได้)

ผู้มีหน้าที่ชำระภาษี

ภาษีโรงเรือน
และที่ดิน

ภาษีป้าย

ภาษีบำรุงท้องที่

- เอกสารสำหรับการยื่นภาษี
1. สำเนาบัตรประจำตัวประชาชน
 2. สำเนาทะเบียนบ้าน
 3. ใบเสร็จรับเงินปีที่ผ่านมา

กรอกข้อมูลในแบบพร้อมแนบเอกสารยื่นต่อเจ้าหน้าที่

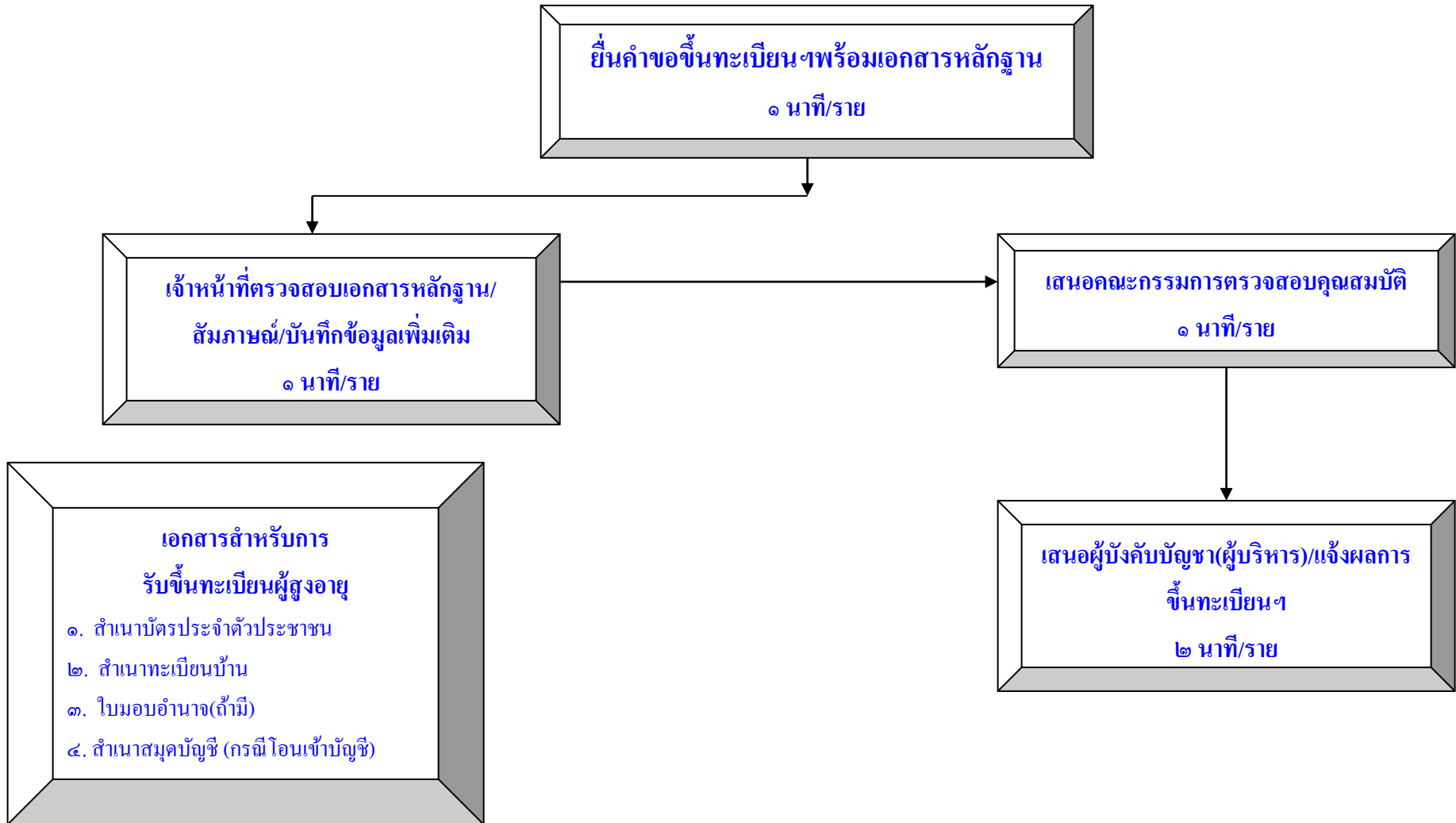
เจ้าหน้าที่ตรวจสอบเอกสาร

ออกใบเสร็จรับเงิน

ขั้นตอนการชำระภาษีต่าง ๆ
เดิม ๕ นาที / ราย
เวลาปฏิบัติงานที่ปรับลด ๓ นาที / ราย

ผู้รับผิดชอบ นางอรพรรณ เจริญพรหม เจ้าหน้าที่จัดเก็บรายได้

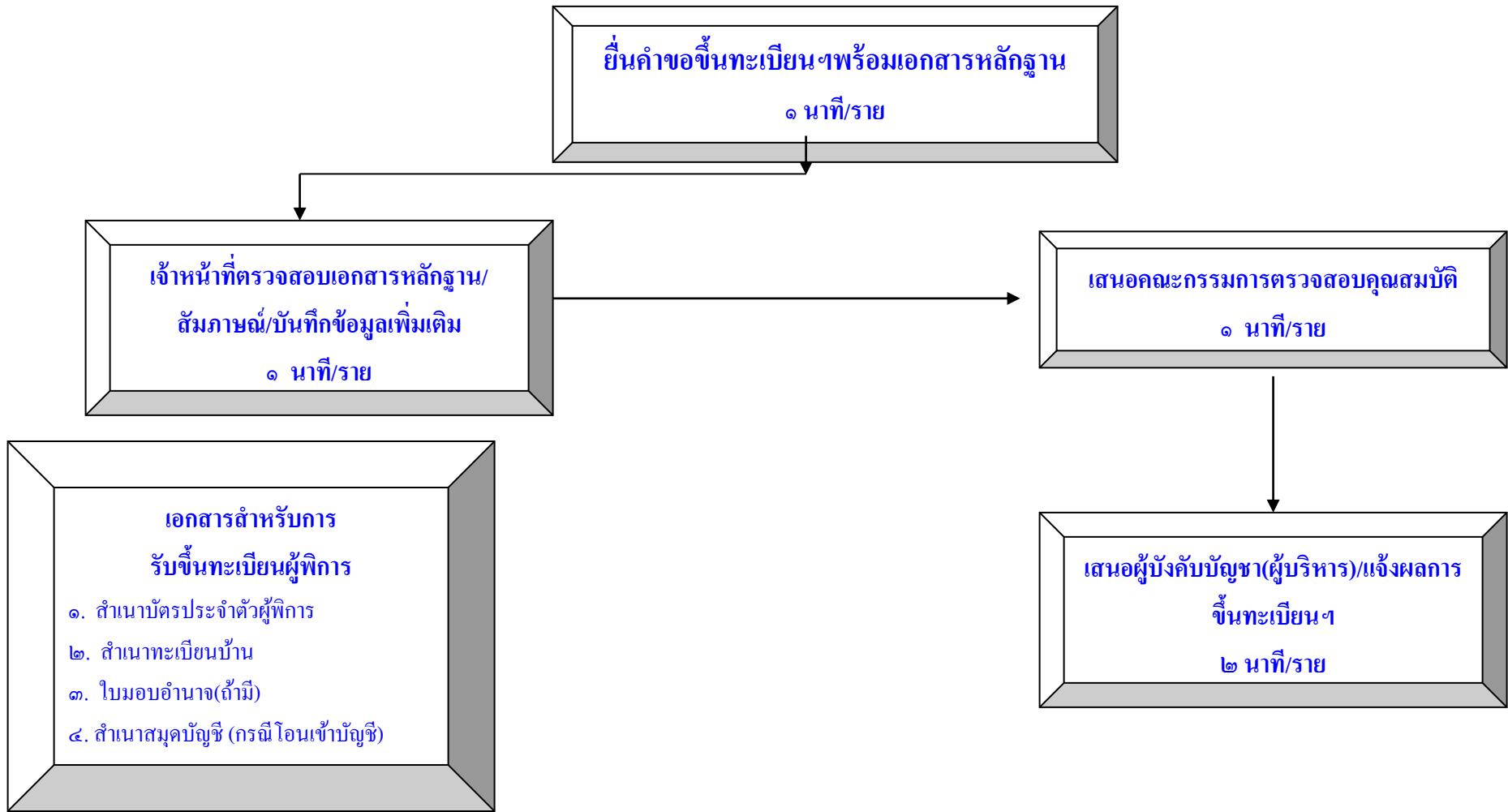
แผนผังแสดงขั้นตอนและระยะเวลาการปฏิบัติราชการ (การรับขึ้นทะเบียนผู้สูงอายุ)



ขั้นตอนการรับขึ้นทะเบียนผู้พิการ เดิม ๑๐ นาที/ราย เวลาปฏิบัติงานที่ปรับลด ๓-๕ นาที/ราย
หมายเหตุ: รับขึ้นทะเบียนภายในวันที่ ๑-๓๐ พฤศจิกายน ของทุกปี

เจ้าหน้าที่ที่ได้รับการแต่งตั้ง
รับขึ้นทะเบียนผู้สูงอายุ

แผนผังแสดงขั้นตอนและระยะเวลาการปฏิบัติราชการ (การรับขึ้นทะเบียนผู้พิการ)

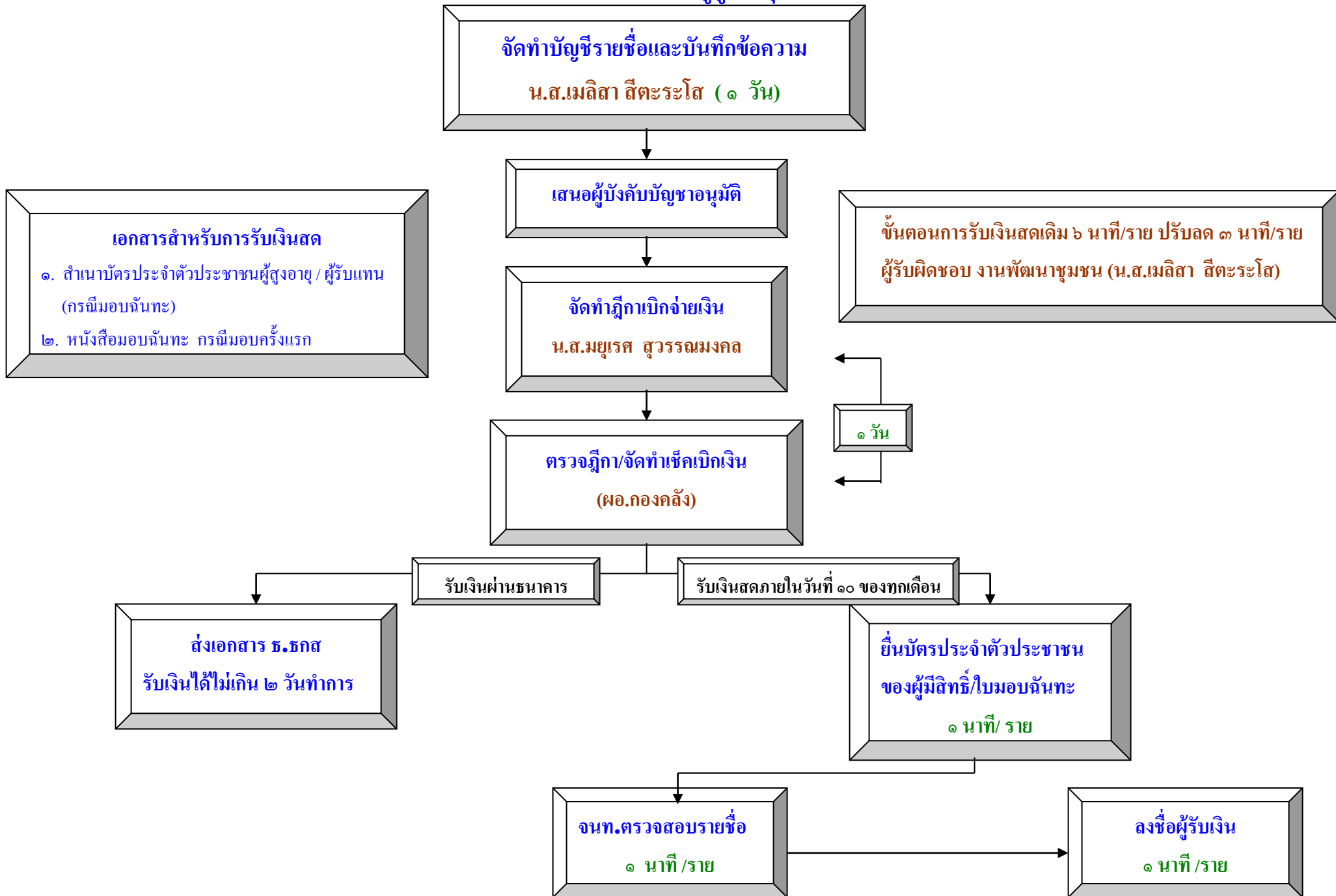


ขั้นตอนการรับขึ้นทะเบียนผู้พิการ เดิม ๑๐ นาที/ราย เวลาปฏิบัติงานที่ปรับลด ๓-๕ นาที/ราย

หมายเหตุ: รับขึ้นทะเบียนทุกวันทำการ

เจ้าหน้าที่ที่ได้รับการแต่งตั้ง
รับขึ้นทะเบียน

แผนผังแสดงขั้นตอนและระยะเวลาการปฏิบัติราชการ (การเบิก-จ่ายเบี้ยผู้สูงอายุ)



แผนผังแสดงขั้นตอนและระยะเวลาการปฏิบัติราชการ (การเบิก-จ่ายเบี้ยความพิการ)

